

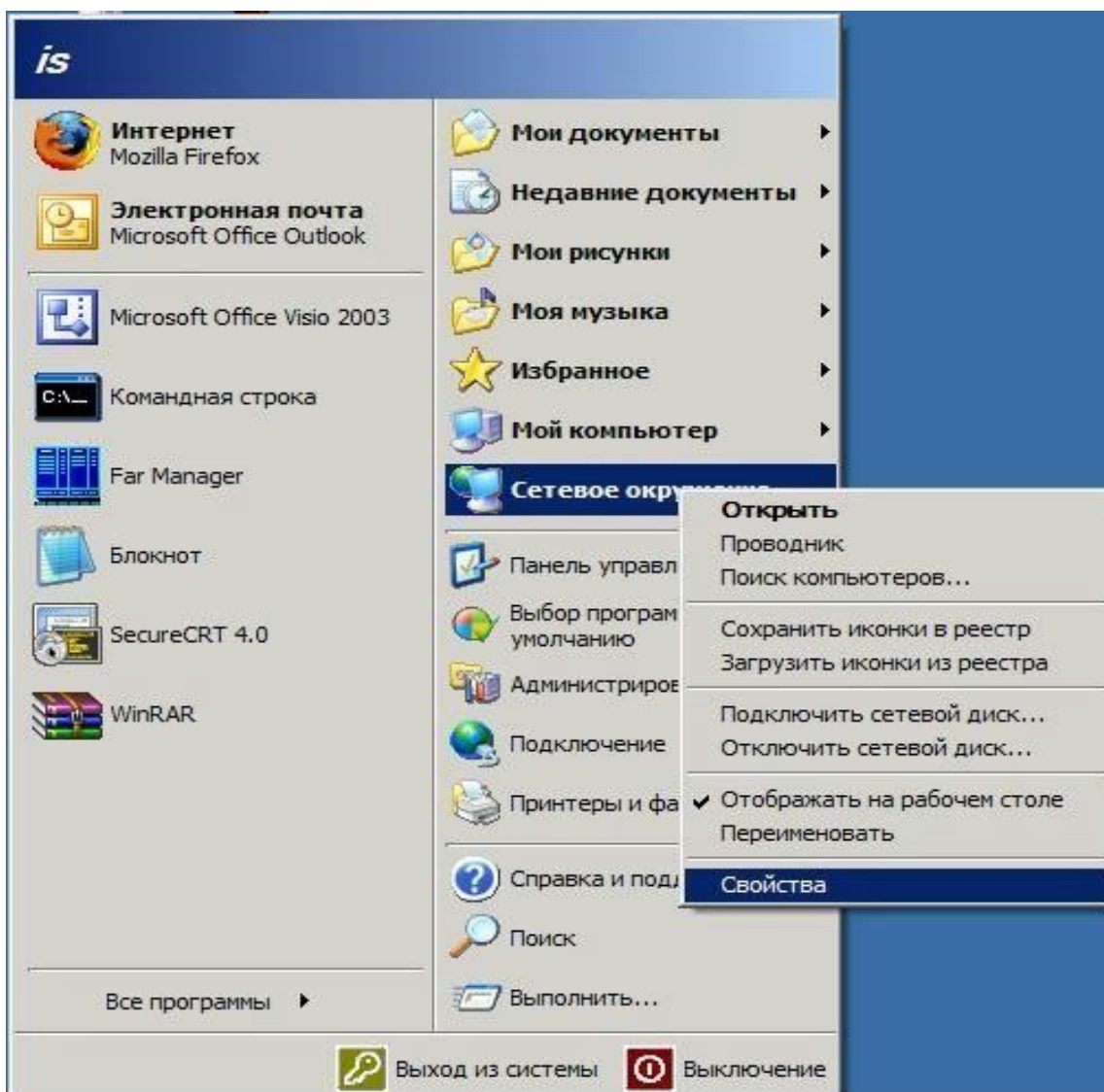
## Настройка Windows XP

Пользователям городской сети с внутренними (локальными) IP адресами для выхода в Интернет требуется настроить Подключение по локальной сети и создать VPN подключение к сети Интернет.

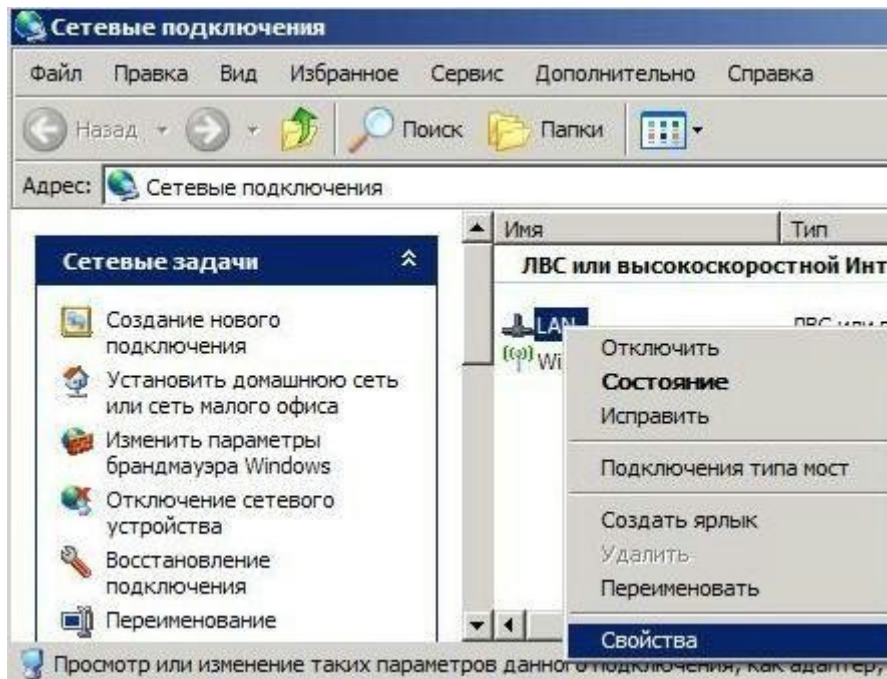
Примечание Внутренний (локальный) IP адрес имеет вид 10.10.xxx.xxx Внешний (публичный) IP адрес имеет вид 176.107.xxx.xxx. Клиенты физические лица получают адрес в сети автоматически через службу DHCP, клиенты юридические лица получают статический внешний адрес, который указывается в памятке пользователя, переданной Вам при подключении.

### Настройка подключения по локальной сети (Windows2000/XP)

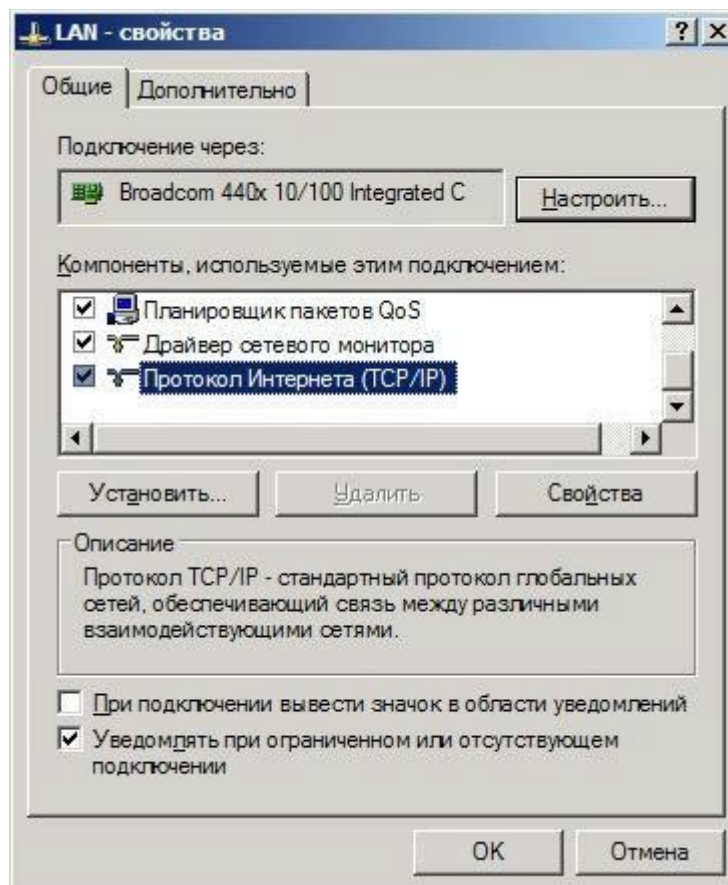
1. Нажмите кнопку "Пуск", правой кнопкой мыши выберите пункт меню "Сетевое окружение" из контекстного меню "Свойства"



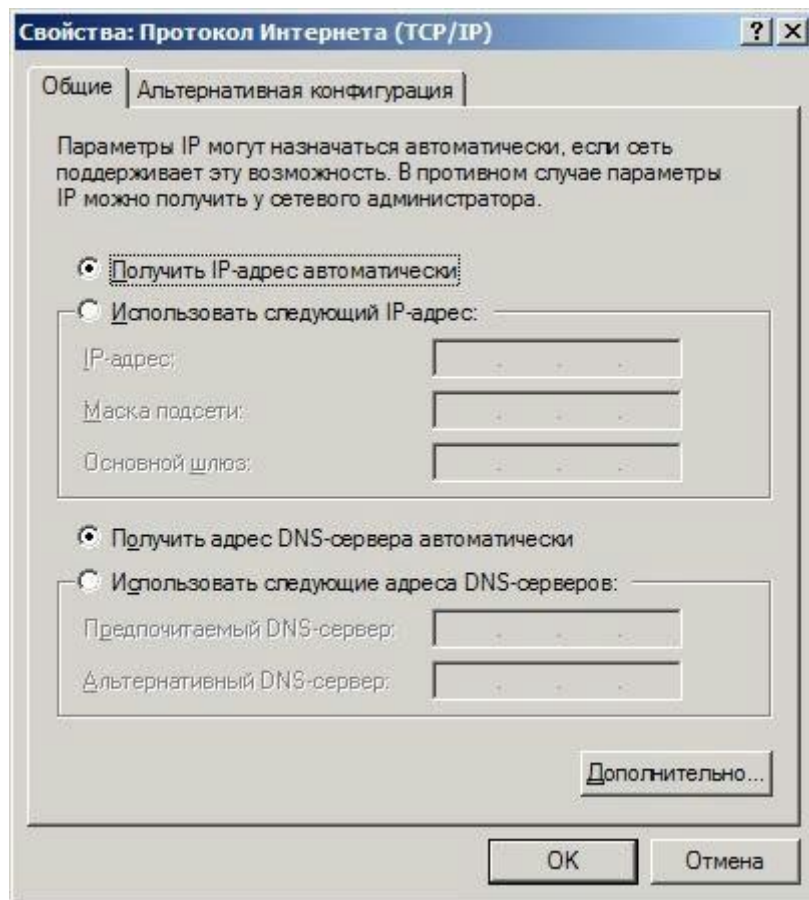
2. В открывшемся списке существующих сетевых подключений необходимо найти подключение к локальной сети, которая использует адаптер Ethernet. По правой кнопке вызвать контекстное меню и в нем пункт "Свойства"



3. В списке протоколов и сетевых служб выбрать "Протокол Интернета (TCP/IP)" и нажать кнопку "Свойства"



4. Установить флажки "Получить IP-адрес автоматически" и "Получить адрес DNS-сервера автоматически"



5. Нажать кнопку ОК, закрыть свойства сетевого подключения. На этом настройка локальной сети закончена.

Компьютер получает IP-адрес по протоколу DHCP от сервера и готов к работе в локальной сети "Зеленая точка" и сети Интернет.