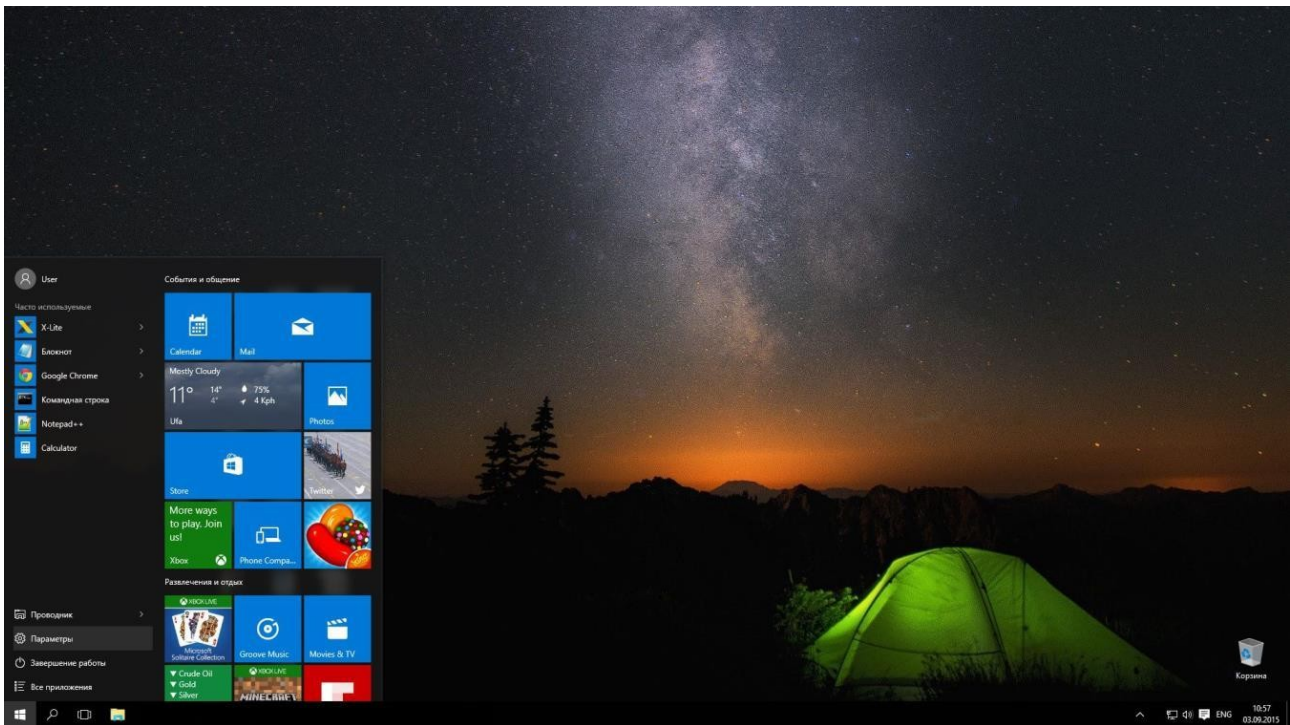


## Настройка Windows 10

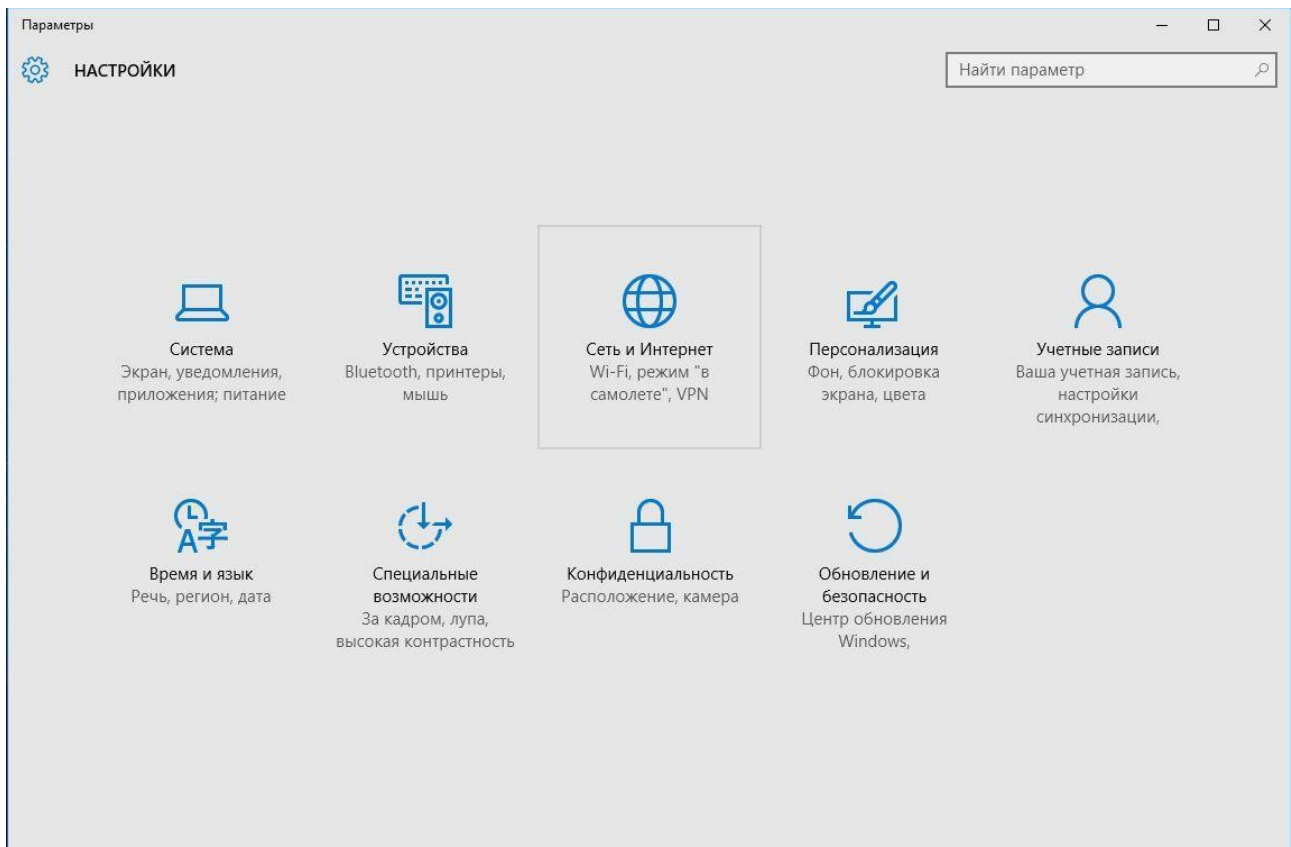
Пользователям городской сети с внутренними (локальными) IP адресами для выхода в Интернет требуется настроить Подключение по локальной сети и создать высокоскоростное подключение.

### Настройка подключения по локальной сети (Windows 10)

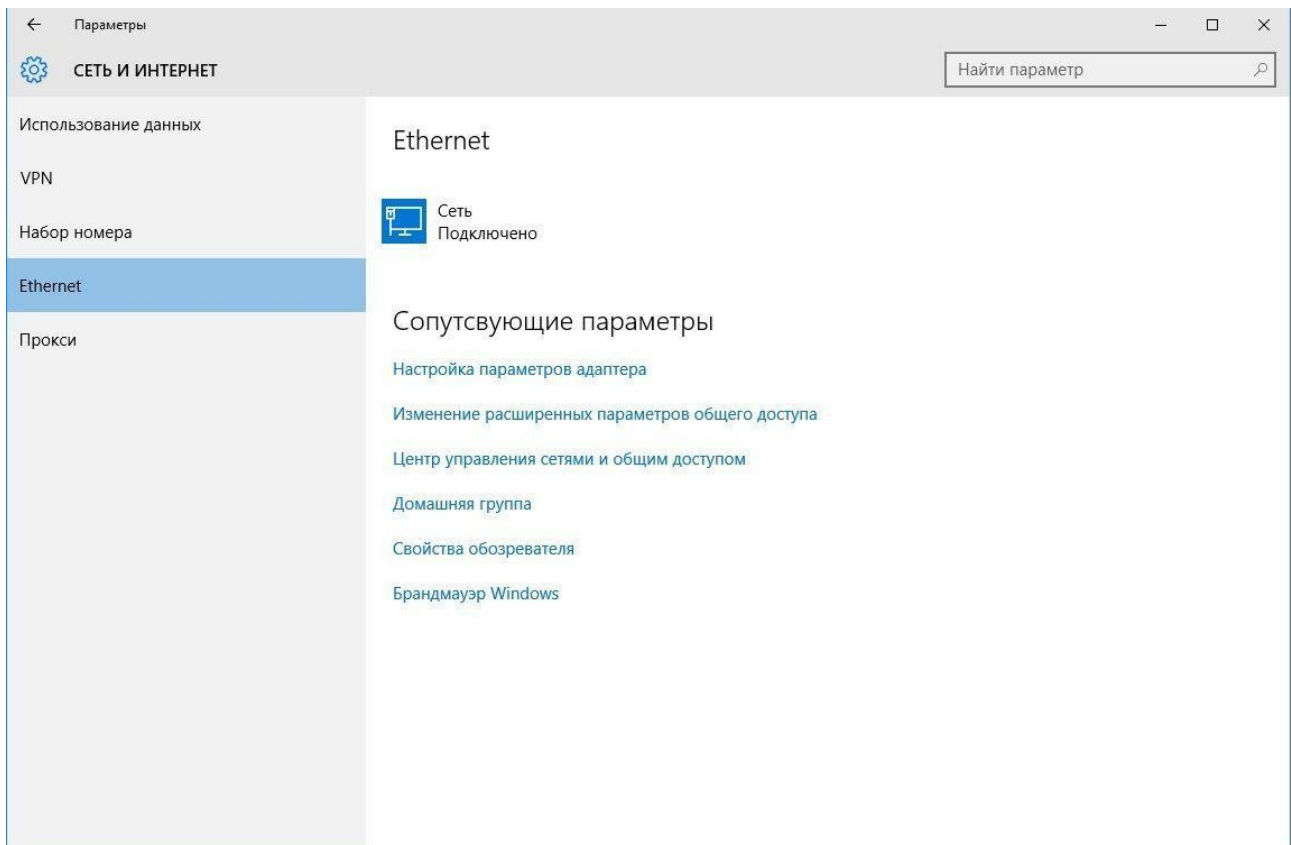
1. В левом нижнем углу нажмите на кнопку "Пуск" и выберите "Параметры"



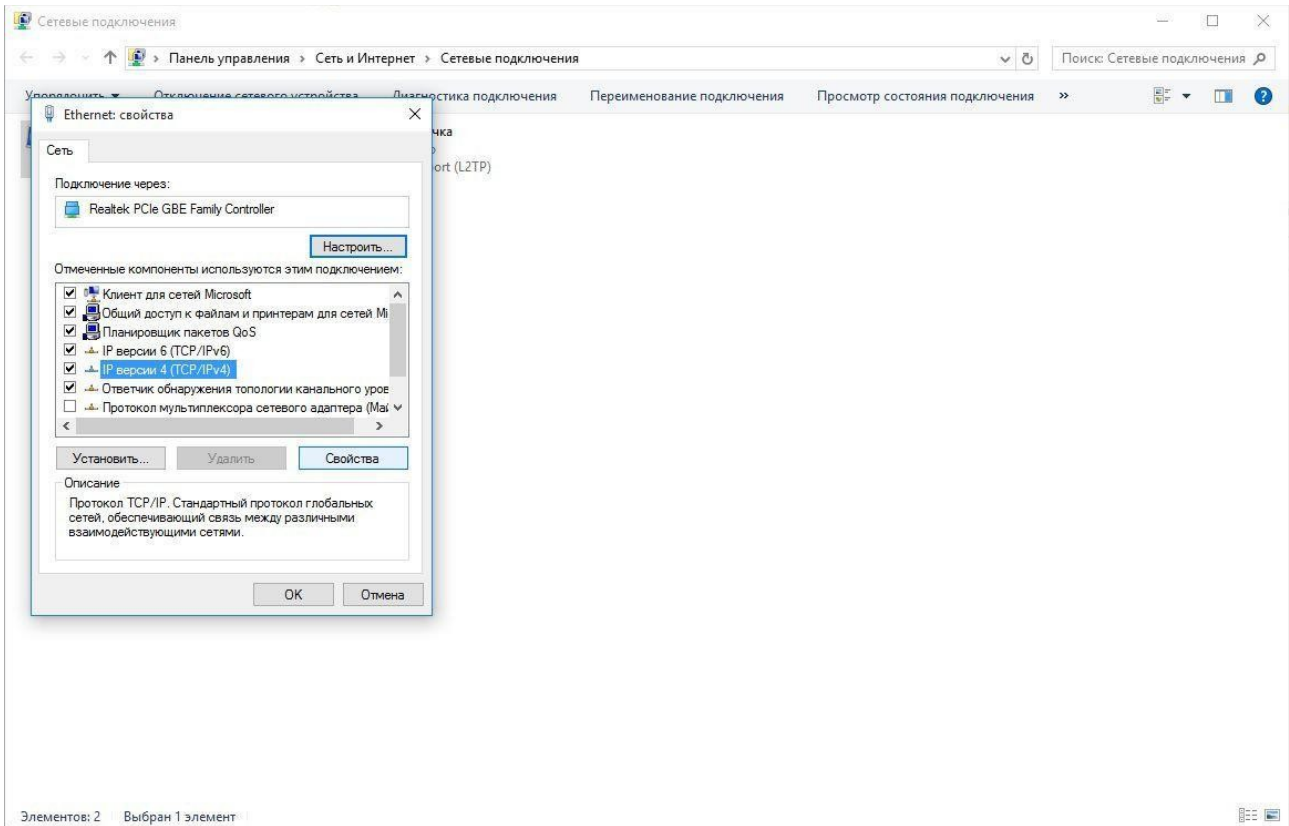
2. Далее выберите "Сеть и Интернет"



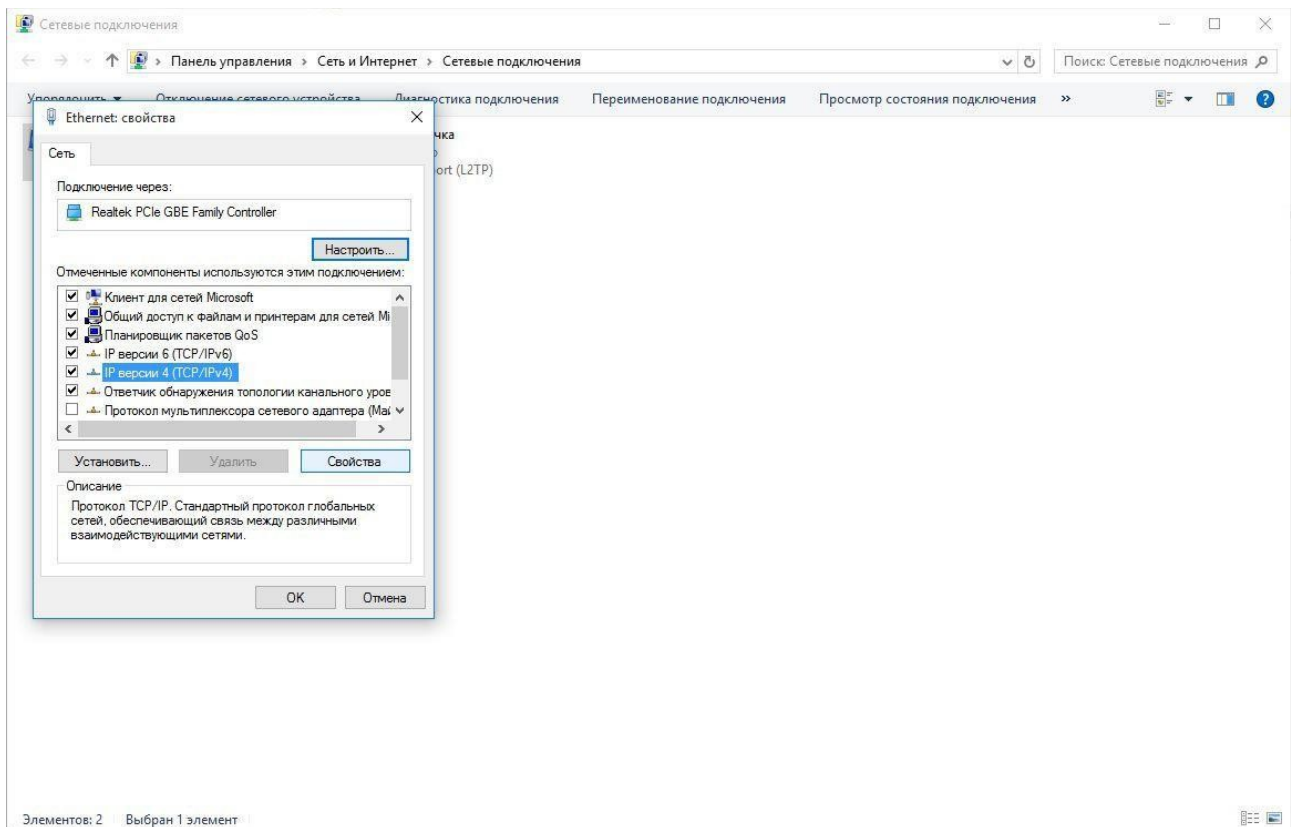
### 3. Выбираете "Ethernet" затем "Настройка параметров адаптера"



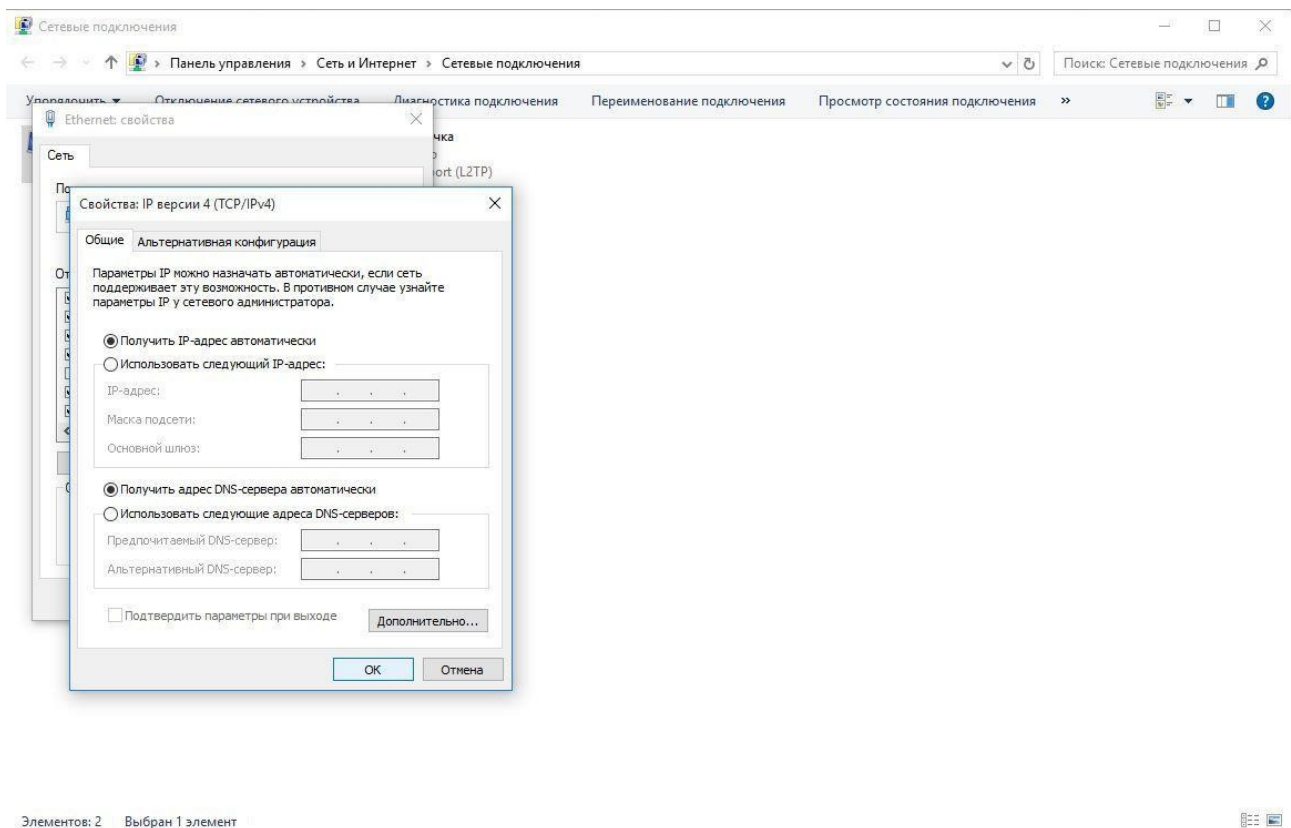
4. Нажмите правую кнопку мыши на соединении "Подключение по локальной сети" и выберите "Свойства"



5. Выделите пункт "Протокол Интернета версии 4 (TCP/IPv4)" левой кнопкой мыши и нажмите "Свойства"



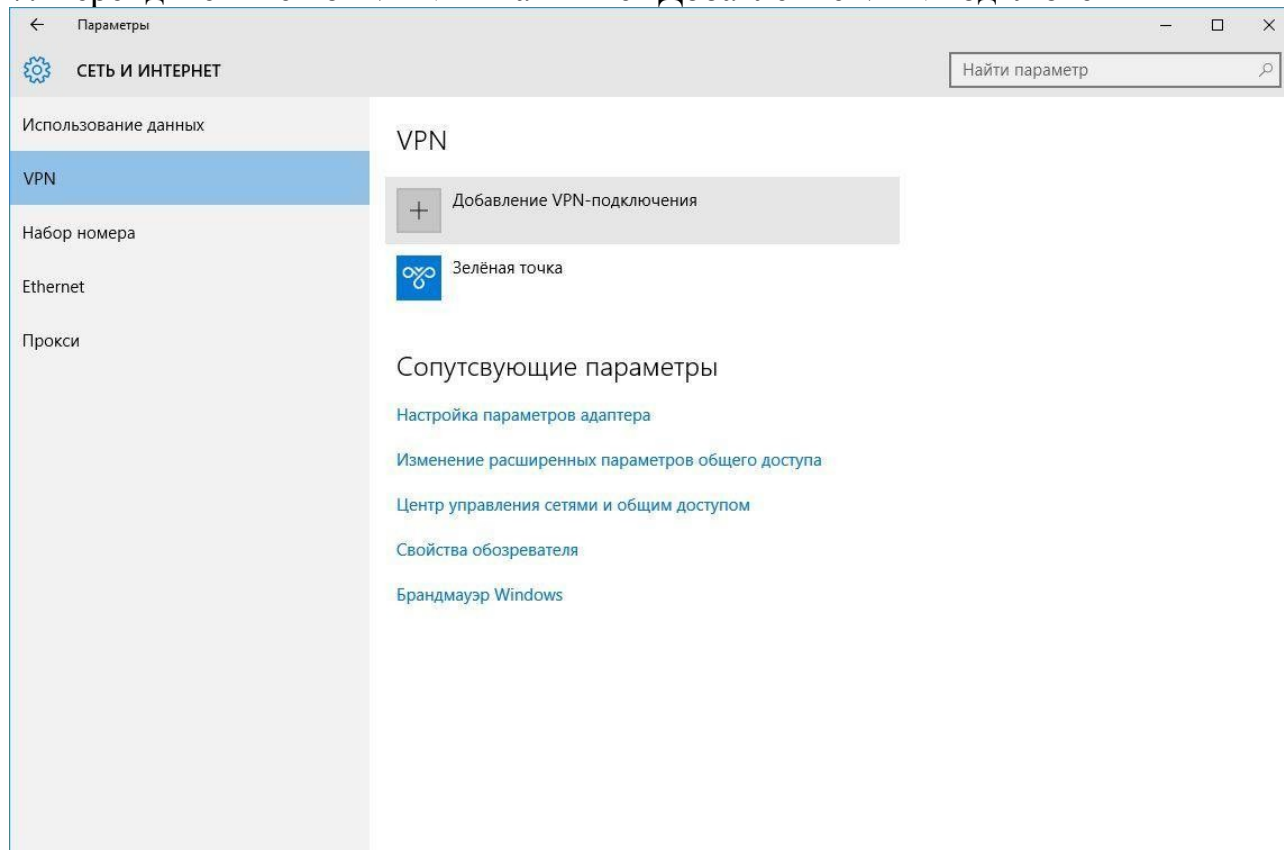
6. В появившемся окне необходимо выбрать пункты "Получать IP-адрес автоматически" и "Получать адрес DNS-сервера автоматически". Затем нажмите "ОК" и закройте окно свойств подключения по локальной сети.



Интернет уже должен заработать. Если этого не произошло, то возможно оборудование в Вашем районе еще не перенастроили на работу без VPN.

## Настройка подключения к Интернет (VPN Windows 10)

7. Перейдите в меню "VPN" и нажмите "Добавление VPN подключения"

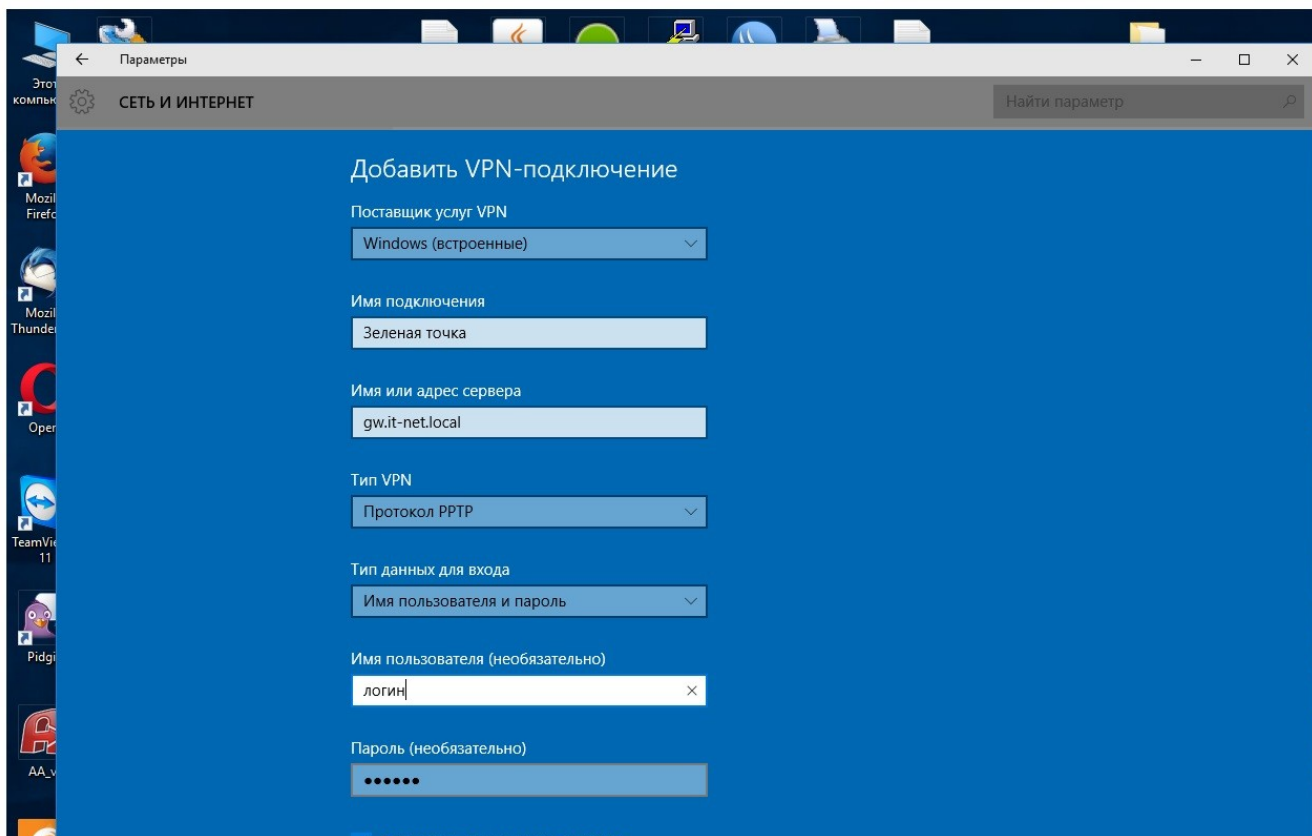


8. Выставляете параметры как показано на картинке и вводите Ваш логин/пароль. Поставьте галку на "Запомнить мои данные для входа и нажмите "Сохранить"

Адрес в Интернете: gw.it-net.local

Имя местоназначения: Зеленая точка

Перед нажатием кнопки "Сохранить" обязательно проверьте правильность ввода данных



9. Выбираете созданное vpn подключение и нажимаете "Подключиться". Интернет должен быть уже подключен и работать!



Использование данных

VPN


Набор номера

Ethernet

Прокси

## VPN

+ Добавление VPN-подключения

 Зелёная точка

Подключиться

Дополнительные параметры

Удалить

## Сопутствующие параметры

[Настройка параметров адаптера](#)

[Изменение расширенных параметров общего доступа](#)

[Центр управления сетями и общим доступом](#)

[Свойства обозревателя](#)

[Брандмауэр Windows](#)